



**Centraide**  
Bas-Saint-Laurent

## COMITÉ D'ANALYSE ET DE RELATIONS AVEC LES ORGANISMES



### QU'EST-CE QUE LE CARO ?

Le comité d'analyse et de relations avec les organismes (CARO) est central chez Centraide Bas-Saint-Laurent. Composé de plus d'une quinzaine de citoyens bénévoles qui proviennent de tous les horizons, le CARO assure un processus d'attribution des dons impartial et rigoureux.

### COMMENT ?

Chaque membre du CARO analyse des demandes d'organismes, selon des lignes directrices et des attentes claires, et rencontre leurs dirigeant·e·s. Puis, ses constats sont rapportés en comité afin qu'ensemble, les bénévoles préparent leurs recommandations qui répondent aux besoins et aux réalités du territoire. Ces recommandations du CARO sont ensuite émises au conseil d'administration de Centraide.

### LIGNES DIRECTRICES DU CARO

Dans sa mission, l'organisme soutenu ou en processus d'association avec Centraide doit :

▶ agir sur la pauvreté, l'exclusion sociale et des facteurs de vulnérabilité.

▶ contribuer au développement des communautés, notamment les plus vulnérables.

▶ promouvoir l'entraide et la solidarité et susciter l'engagement des citoyens.



## ATTENTES DE CENTRAIDE ENVERS SES ORGANISMES ASSOCIÉS

Le CARO analyse chaque organisme sous quatre angles :



Action et  
impact social



Enracinement dans  
la communauté



Gouvernance, vie  
associative et bénévolat



Gestion administrative  
et financière

L'organisme soutenu doit entre autres :

- démontrer sa pertinence ainsi que la qualité et l'impact de ses services et de son action sur la communauté dans laquelle il agit.
- démontrer qu'il connaît les besoins de son milieu et y répond.
- planifier ses activités selon une vision actualisée et en rendre compte annuellement à ses membres.
- assurer une gouvernance démocratique.
- animer une vie associative dynamique permettant la participation des membres, des utilisateurs et des citoyens.
- gérer ses ressources (matérielles, humaines, financières) de manière avisée.
- présenter des prévisions budgétaires réalistes.

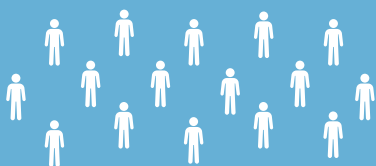
## UN SOUTIEN STRUCTURANT

Centraide a la volonté de soutenir la mission globale des organismes dans le but de :

- consolider et développer l'organisme.
- permettre de couvrir les coûts liés à leur fonctionnement général.
- octroyer un financement stable et prévisible sur un cycle triennal placé sous la responsabilité du CARO qui :
  - valide annuellement la reconduction du financement.
  - effectue une vérification comptable des états financiers.
  - analyse la situation globale de l'organisme après trois ans.



## Le CARO en quelques chiffres



Plus de **15** bénévoles

Près de **50** dossiers  
analysés chaque année



Plus de **30 heures**  
d'implication bénévole  
par membre du comité